



Institut für Coaching und Achtsamkeit

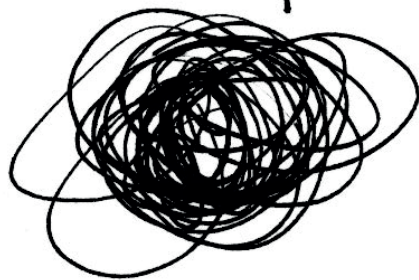
ZERTIFIZIERTE
AUSBILDUNG ZUM*ZUR
SYSTEMISCHEN COACH*IN
UND KREATIVEN
PROZESSBEGLEITER*IN (DCV)

Achtsamkeitsbasiert • systemisch • kreativ

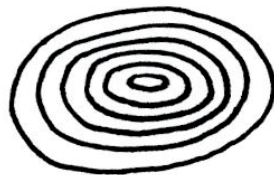
Eine DCV-zertifizierte Ausbildung.



Mind full?



Mindful.



WILLKOMMEN IM INSTITUT FÜR COACHING UND ACHTSAMKEIT

Das Ausbildungsteam des ICA freut sich darauf, Sie auf der Reise zum eigenen Coach*innen und Berater*innenprofil zu begleiten. Freuen Sie sich auf eine kollegiale und persönliche Lernatmosphäre, in der die Teilnehmenden sich wohlfühlen und frei entfalten können. Dabei stützen wir uns auf Modelle des systemischen Coachings sowie den eigenen Erfahrungen aus unserer Coachingpraxis.

Der hohe Praxisanteil führt dazu, die Prozessbegleitung im Tun zu erleben. Der Sekundäreffekt der Selbsterfahrung ist dabei nicht zu unterschätzen.

Und jede Reise ist ein Abenteuer.

Mathias Riedel

MATHIAS RIEDEL

Senior- und Lehrcoach DCV



Eine DCV-zertifizierte Ausbildung.



COACHEN MIT KOPF, HERZ UND BAUCH

Achtsamkeitsbasiertes, systemisches Coachen mit kreativem Methodeneinsatz meint, als Coach*in die Fähigkeit zu entwickeln mit Neugier, Präsenz und Intuition, individuelle Prozesse unter Berücksichtigung eines roten Fadens zu begleiten.

Achtsamkeit und Kreativität
öffnen die Sinne für das Mögliche.



IHRE MOTIVATION

- Sie wollen sich beruflich und persönlich weiterentwickeln und zugleich Ihre bisherigen beruflichen Erfahrungen integrieren.
- Sie wollen mit kreativen Methoden versiert arbeiten können.
- Sie wollen auf festem theoretischen Fundament stehen und in der praktischen Coaching-Kunst bewandert sein.

Am Institut für Coaching und Achtsamkeit erhalten Sie eine fundierte, systemische Coachingsausbildung, die Sie in die Lage versetzt, methodensicher und praxisorientiert als Coach*in zu arbeiten.

Ihr Ziel ist eine – Ihre! – ganz persönliche Coach*in-Identität.



15 GRÜNDE FÜR DIE AUSBILDUNG

1. Ein Zertifikat zum* zur systemischen Coach*in und kreativen Prozessbegleiter*in.
2. Eine anerkannte Zertifizierung durch den Dachverband DCV.
3. Sie ist für Personen gedacht, die als Coach*in arbeiten wollen.
4. Sie bietet supervidierte Begleitung über die Ausbildung hinaus.
5. Sie nutzt Ihr kreatives Potential.
6. Sie unterstützt bei der individuellen Standortbestimmung als Coach*in.
7. Sie bietet praxisrelevantes Fachwissen auf hohem Niveau.
8. Sie ist abgestimmt auf die Erfordernisse des heutigen Wirtschaftslebens.
9. Die Referent*innen sind praxiserfahren als Coach*innen.
10. Sie enthält in einem ausgewogenen Verhältnis praktische und theoretische Ausbildungsangebote sowie Coachings mit einem hohen Selbsterfahrungsanteil.
11. Sie bietet eine breite Methodenkompetenz.
12. Sie fördert die Entwicklung einer professionellen Coaching-Haltung.
13. Sie ist frei von Ideologien und Strömungen, Weltanschauungen oder politischen Positionen.
14. Sie ist systemorientiert und integrativ.
15. Sie wird laufend evaluiert.



AM ENDE DER **AUSBILDUNG** SIND SIE IN DER LAGE ...

- sich in die Situation eines*einer Coachee hineinzuversetzen und strukturierte Coachinggespräche zu führen.
- sich einerseits zurück nehmen zu können und sich andererseits kreativ einzubringen.
- dissoziieren und mitfühlen zu können.
- sich unvoreingenommen Fragestellungen und Themen kreativ zu stellen.
- aktiv zuzuhören.
- lösungsorientiert Fragen stellen zu können.
- in komplexen Zusammenhängen denken zu können.
- methodensicher zu coachen.
- prozessorientiert zu arbeiten.
- Konflikte und Emotionen zuzulassen.
- Projektionen und Übertragungen aufzudecken.
- Vertrauen in die eigene Coach*in Persönlichkeit zu entwickeln.
- die eigenen Grenzen und Möglichkeiten zu erkennen.
- sich als Coach*in Persönlichkeit zu reflektieren und weiter zu entwickeln und neue Wege zu gehen.

„Jenseits von
richtig und falsch
liegt ein Ort.
Dort treffen
wir uns.“ ~ Rumi





CURRICULUM SYSTEMISCHE COACHING AUSBILDUNG

MODUL I:

GRUNDLAGEN DES COACHINGS UND ANFANGSPHÄNOMENE

Gestaltung des Prozessauftaktes / Begriffsklärung des systemischen Denkmodells, des achtsamkeitsbasierten Kreativcoachings und Coaching-Definitionen / Herkunft, Entwicklung, Anlässe und Einsatz von Coachings / Abgrenzung von Coaching zu anderen Methoden der Persönlichkeitsentwicklung / Anforderungen an Coach*innen / Kreative Methoden und intuitiver Methodeneinsatz.

MODUL II:

PROZESSSTEUERUNG UND KLIENT*INNENZENTRIERTE GESPRÄCHSFÜHRUNG

Gestaltung des Coachingprozesses / Arbeiten nach dem Phasen-Modell / Ziel- und Auftragsklärung / Kontraktierung und Angebotsgestaltung / Hypothesengenerierung / Fragetechniken / Präsenz und aktives Zuhören / Ebenen des Zuhörens nach Otto Scharmer / Visualisierungen / Protokolle, Mitschriften und Prozess-Dokumentation.

MODUL III:

KOMMUNIKATION I - NONVERBALE KOMMUNIKATION / UMGANG MIT EMOTIONEN UND KONFLIKTEN

Kommunikationstheorien und -Modelle / Narrationen im Coaching / Einsatz von Sprache, Stimme und Körper / Embodied Communication nach Maja Storch / RAIN-Modell nach Tara Brach / Arbeiten mit dem Meta-Mirror und Gesprächssimulationen aus der Gestaltarbeit.

MODUL IV:

KOMMUNIKATION II – DIE KRAFT DER NARRATION

Transaktionsanalyse / Inneres Team / Narrationen im Coaching / Heldenreise als Methode.

MODUL V:

KREATIVITÄT UND INTUITION

Umgang mit kreativen Interventionen und intuitiver, kreativer Methodeneinsatz /
Fantasiereisen / Analoges Gestalten im Coaching / Presencing / Methoden aus der Gestaltarbeit /
Wertearbeit.

MODUL VI:

ACHTSAMKEIT IN DER BERATUNG UND UMGANG MIT „SCHWIERIGEN“ EMOTIONEN

Achtsamkeit als Haltung im Coaching und mögliche Intervention / Achtsamkeitstechniken:
Sitzmeditation, Gehmeditation, der Umgang mit schwierigen Gefühlen, Metta-Meditation/
Anleitung von niedrigschwelligen Meditationen im Coaching / Fantasiereisen.

MODUL VII:

RESSOURCENMANAGEMENT UND RESILIENZ

Ressourcenstärkende Elemente im Coaching / Selbstmanagement und Resilienz mit vielen
Methoden und Selbsterfahrungen wie Vorbildarbeit, Journaling, selbstreflektierendes und
expressives Schreiben etc.

MODUL VIII:

PSYCHOPATHOLOGISCHES HINTERGRUNDWISSEN (ONLINE)

Psychopathologie: Wirkfaktoren der Psychotherapie, die auch Coaching-Prozesse unterstützen
können / Ziel ist es in Erstgespräch, Krisensituation und Prozessbegleitung eigenes Erleben und
Verhalten sowie das der/des Coachees besser verstehen, einordnen und einen unterstützenden
Umgang damit wählen zu können.

MODUL IX:

ONLINE-COACHING

Grundlagen des Online-Coachings/ DSGVO-konforme Arbeit/ Praktische Tipps und
Herausforderungen in der Online-Arbeit/ Coaching-Methoden in die Online-Arbeit übersetzen.

MODUL X:

**COACH*IN- UND COACHEEPERSÖNLICHKEIT / ABGRENZUNG ZU EIGENEN THEMEN /
COACHSTABILITÄT UND QUALITÄTSSICHERUNG /**

Aktuelle Coachingthemen / Individuelles Coach*inprofil / Werte und Identität / Projektion,
Übertragung und Gegenübertragung / Kollegiale Fallarbeit.

MODUL XI:

**PROZESSABSCHLÜSSE UND ABSCHIEDSPHÄNOMENE /
TRANSFERSICHERUNG / ABSCHLUSSPRÜFUNG**

Abschluss von Coachingprozessen und Gestaltung der Abschlusssitzung / Qualitätssicherung und Evaluation / Ethikrichtlinien des DCV e.V. / Prüfung: Live-Darstellung des eigenen Coachingkonzeptes und Feedback.

Mögliche Supervision der laufenden Coachingprozesse. Es werden 60 Minuten Einzelsupervision angeboten. Diese kann bis zu einem Jahr nach Ausbildungsende in Anspruch genommen werden.



DAS SAGEN **ABSOLVENT*INNEN**



JUDITH HACKMANN

Noch nie habe ich eine Weiterbildung absolviert, bei der eine so wertschätzende Atmosphäre herrschte. Die Inhalte waren super strukturiert, gingen inhaltlich in die Tiefe und wurden mit Leichtigkeit und Begeisterung vermittelt, sodass ich total beseelt und motiviert aus jedem Ausbildungswochenende kam.

KATHARINA ROSIN

Es gibt ein deutliches ‚Vor -‘ und ein deutliches ‚Nach der Ausbildung‘. Meine Arbeit hat seither deutlich an Intensität und Kraft gewonnen; an Tiefe, Kreativität und gleichzeitig Struktur. Dank an Mathias Riedel und sein Team für eine unglaublich bewegende Zeit!



DANIEL RIEBER

In der modernen Geschäftswelt ist Achtsamkeit zu einer Kernkompetenz geworden. Die Ausbildung war für mich die perfekte Umgebung, um diese Kompetenzen in mir selbst zu entwickeln und zu lernen, andere dabei zu unterstützen, Achtsamkeit in ihr Leben zu integrieren und ihre persönlichen wie beruflichen Ziele zu erreichen.

JULIANE KUTIK

Durch die systemische Coaching-Ausbildung am ICA habe ich ein fundiertes Set an Coaching-Methoden, viel Erfahrung durch die Übung in Kleingruppen sowie das Selbstbewusstsein erhalten, mit meinem Angebot als systemische Coachin raus zu gehen.



MARK WARNECKE

Die theoretischen Inhalte und praktischen Methoden der Ausbildung sind auf dem aktuellen „state of the art“ und immer angebunden an die konkreten Themen von Klienten. Professionalität, Humor und Menschlichkeit der Dozenten prägen diese bereichernde Ausbildung.

KATRIN ROENTGEN

Die beste Ausbildungsentscheidung, die ich je getroffen habe! Wertschätzung, Transparenz, Herzlichkeit und Humor wurden mir als Teilnehmerin ebenso entgegengebracht, wie ich sie jetzt auch in meiner Arbeit KlientInnen gegenüber vermitteln und leben kann.



Im Zeitalter der
Digitalisierung wichtiger
denn je: ein gutes,
persönliches,
analoges Gespräch.



VORAUSSETZUNGEN

FORMALE TEILNAHMEVORAUSSETZUNGEN

- eine abgeschlossene Berufsausbildung mit mindestens fünfjähriger Berufserfahrung nach Ausbildungsende oder
- Hochschulstudium (Universität/FH) mit mindestens zweijähriger anschließender Berufserfahrung,
- ein persönliches Vorgespräch mit dem Leiter des ICA, Mathias Riedel (zertifizierter Lehrcoach der Ausbildung),
- Anerkennung der Allgemeinen Geschäftsbedingungen des ICA.

DARÜBERHINAUS ...

... haben Sie Ihre Persönlichkeit entwickelt und verfügen über kommunikative Fähigkeiten, die Sie für einen beratenden, menschenorientierten Beruf qualifizieren;

... verfügen Sie über die Fähigkeit zur Selbstreflexion und bringen die Bereitschaft zu persönlicher Weiterentwicklung mit;

... müssen Sie kein*e Künstler*in sein oder künstlerische Vorkenntnisse irgendwelcher Art haben, um im Coaching mit kreativen Methoden zu arbeiten.

Im Übrigen gilt: Jeder Mensch ist ein*e Künstler*in!

VORAUSSETZUNG FÜR DIE ZERTIFIZIERUNG

ist die Teilnahme an **allen Modulen** (versäumte Module können in einem nachfolgenden Ausbildungsgang nachgeholt werden) sowie die erfolgreiche Absolvierung der Abschlussprüfung, das Protokollieren eines Coachingprozesses über mindestens 3 Sitzungen sowie die protokollierte Teilnahme an einer Intervisions-Peergroup.



EINE **INVESTITION** IN IHRE ZUKUNFT

Die Höhe der Investition in Ihre systemische Coaching-Ausbildung beträgt insgesamt **7.800,- Euro***.

* Die Coaching-Ausbildung am ICA ist gemäß des Umsatzsteuergesetzes § 4 Nr. 21 von der Umsatzsteuer befreit und von der Senatsverwaltung Berlin bescheinigt. Stand 10/2020.

Ohne Verpflegung und Übernachtung, inkl. kalter und warmer Getränke.

Es ist möglich, den Betrag in monatlichen Raten zu zahlen. Eine Teilnahme an den Modulen ist erst nach Zahlungseingang der ersten Rate möglich.

Wir bieten Teilnehmenden eine kostenfreie Supervision von 1 x 60 Minuten innerhalb eines Jahres nach Ausbildungsende bezüglich der Themen rund um den Einstieg ins Coaching an.

AUSBILDUNGSZEITEN

Die Ausbildung zum* zur systemischen Coach*in und kreativen Prozessbegleiter*in findet in elf Modulen jeweils Freitagnachmittag ab 14:30 Uhr bis 19:00 Uhr, Samstags von 10:00 Uhr bis 18:15 Uhr und Sonntags von 10:00 Uhr bis 15:00 Uhr in der Gubenerstrasse 20 in 10243 Berlin/Friedrichshain statt. Ausgenommen Modul 9 – dieses findet online mit veränderten Zeiten statt: Freitag 11:30 - 18:30 Uhr, Samstag: 9:30 Uhr bis 16:30 Uhr. Nahegelegene Haltestellen sind die U-Bahn Weberwiese oder Warschauer Strasse, sowie die Strassenbahnen Warschauer Strasse / Revaler Strasse.

BEANTRAGEN SIE BILDUNGSURLAUB!

Anerkennung von Bildungsveranstaltungen gemäß § 11 Berliner Bildungsurlaubsgesetz (BiUrlG) vom 24.10.1990

UNSER DOZENT*INNEN-TEAM

Die Referenten verfügen alle über langjährige Berufserfahrung als Coach, Kompetenzen aus psychologischen, pädagogischen, künstlerischen, und wissenschaftlichen Bereichen, ein wertneutrales, humanistisches Weltbild, eigene Coachingerfahrung, ein fachrelevantes Studium, eine fundierte praktische Fortbildung.



MATHIAS RIEDEL, AUSBILDUNGSLEITUNG, WIRTSCHAFTSPSYCHOLOGE (DIPL.), SYSTEMISCHER LEHR- UND SENIORCOACH (DCV), SUPERVISOR (DGSV), AUTOR.

THEMENSCHWERPUNKTE:

Führungskräfte-Coaching, Emotions-Coaching, Stressbewältigung (wingwave®), Präsentations- und Redeangst, Achtsamkeitsbasiertes Coaching (MBSR), effektives Kommunizieren, zielgerichtetes Handeln und Selbstbewusstsein.

GESA BADENHORST, SCHAUSPIELERIN (DIPL.), DOZENTIN FÜR SPRACHGESTALTUNG UND STIMMBILDUNG, PÄDAGOGIN UND COACH.

THEMENSCHWERPUNKTE:

Orientierungs- und Sinnfindung, Sprech- und Stimmarbeit im Coaching, Achtsamkeitsbasiertes Coaching (MBSR), effektives Kommunizieren.



SANDRA JAKISCH, SYSTEMISCHE COACH, GESUNDHEITS- UND RESILIENZ-COACH, SYSTEMISCHE UND EMOTIONSFOKUSSIERTE THERAPEUTIN (I.A.), DIPL. MEDIA-DESIGNERIN & DIPL. DOKUMENTARFILM-REGISSEURIN.

THEMENSCHWERPUNKTE: Resilienz & Ressourcenaktivierung, Stress- und Burnout, Prüfungs- und Präsentationsangst, Selbstwertstärkung, emotionsfokussiertes Coaching & Therapie, compassion focussed Therapy & Coaching.

KLEMENS WANNENMACHER, DIPL. SOZIAL-UND MEDIENPÄDAGOGE, ZERTIFIZIERTER SENIOR- UND LEHRCOACH (DCV), PSYCHOLOGISCHER BERATER (HP), TRAINER UND LEHRBEAUFTRAGTER.

THEMENSCHWERPUNKTE:

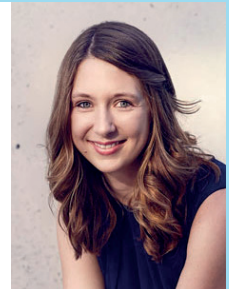
Resilienz & Ressourcenaktivierung, Stress- und Burnout, Management, Prüfungs- und Präsentationsangst, Selbstwertstärkung.



UNSER **DOZENT*INNEN-TEAM**

LENA HEDEMANN, SYSTEMISCHE COACH, DOZENTIN, BUSINESS UND EXECUTIVE COACH, TEAMCOACH, FACILITATOR, SCRUM MASTER, DESIGN THINKING COACH UND MENTORIN.

THEMENSCHWERPUNKTE: Coaching, Beratung und Training für Weiterentwicklung von Führungskompetenzen, berufliche Weiterentwicklung und in beruflichen Krisen, Stress- und Burnout Management, Umgang mit herausfordernden Situationen, Konfliktmanagement und Kommunikation.



MIT LIEBE ZUM MENSCHEN

Sie können von uns Professionalität und Praxiserfahrung erwarten sowie einen offenherzigen, vertrauensvollen und mitfühlenden Umgang.



WIR **FREUEN** UNS DARAUF, SIE KENNENZULERNEN

Kontaktieren Sie uns gerne, falls Sie noch weitere Fragen haben oder individuelle Beratung wünschen. Oder vereinbaren Sie gleich einen Termin für ein persönliches Kennenlerngespräch – wir freuen uns darauf, Sie kennenzulernen!



INSTITUT FÜR COACHING UND ACHTSAMKEIT (ICA)

Gubener Strasse 20, 10243 Berlin

t.: + 49 30 44 32 31 32

office@ica-berlin.de

www.institut-coaching-achtsamkeit.de